

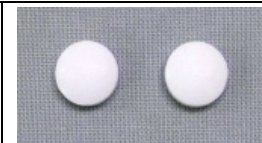
くすりのしおり

622083301
2011年7月作成

薬には効果（ベネフィット）だけでなく副作用（リスク）があります。副作用をなるべく抑え、効果を最大限に引き出すことが大切です。このために、この薬を使用される患者さんの理解と協力が必要です。

商品名：ポリシロ錠 80mg

主成分：ジメチコン（Dimethicone）
剤形：白色の錠剤、直径 10.0mm、厚さ 5.0mm
シート記載：ポリシロ 80mg、HR208



この薬の作用と効果について

胃腸管内の小さなガスを合体させ体外へ排泄させやすくする作用があります。通常、胃腸管内のガスに起因する腹部症状の改善や、腹部 X 線検査時における腸内ガスの駆除、胃内有泡性粘液の除去に用いられます。

次のような方は使う前に必ず担当の医師と薬剤師に伝えてください。

- ・ 以前に薬を使用して、かゆみ、発疹などのアレルギー症状が出たことがある。
- ・ 妊娠または授乳中
- ・ 他に薬を使っている（お互いに作用を強めたり、弱めたりする可能性もありますので、大衆薬も含めて他に使用中の医薬品に注意してください）。

用法・用量（この薬の使い方）

- ・ **あなたの用法・用量は** ：医療担当者記入 **《 》**
- ・ **腹部 X 線検査時**：検査 3～4 日前より、通常、成人は 1 回主成分として 40～80mg を 1 日 3 回、食後または食間に服用します。
腹部症状の改善：通常、成人は 1 回主成分として 40～80mg を 1 日 3 回、食後または食間に服用します。
胃内視鏡検査時：検査 15～40 分前に、通常、成人は 1 回主成分として 40～80mg を約 10mL の水とともに服用します。
いずれの場合も、年齢・症状により適宜増減されます。必ず指示された服用方法に従ってください。
本剤は 1 錠中に主成分として 80mg を含有しています。
- ・ 飲み忘れた場合は気がついた時に、できるだけ早く 1 回分を飲んでください。ただし、次の通常飲む時間が近いときは、1 回とばして次の通常飲む時間に 1 回分を飲んでください。2 回分を一度に飲んではいけません。
- ・ 誤って多く飲んだ場合は医師または薬剤師に相談してください。
- ・ 医師の指示なしに、自分の判断で飲むのを止めないでください。

生活上の注意

この薬を使ったあと気をつけていただくこと（副作用）

主な副作用として、軟便、胃部不快感、下痢、腹痛などが報告されています。このような症状に気づいたら、担当の医師または薬剤師に相談してください。

まれに下記のような症状があらわれ、[] 内に示した副作用の初期症状である可能性があります。

このような場合には、使用をやめて、すぐに医師の診療を受けてください。

該当する記載事項はありません。

以上の副作用はすべてを記載したものではありません。上記以外でも気になる症状が出た場合は、医師または薬剤師に相談してください。

保管方法その他

- ・ 乳幼児、小児の手の届かないところで、光、高温、湿気を避けて保管してください。
- ・ 薬が残った場合、保管しないで廃棄してください。

医療担当者記入欄 年 月 日

より詳細な情報を望まれる場合は、担当の医師または薬剤師におたずねください。また、医療専門家向けの「添付文書情報」が医薬品医療機器総合機構のホームページに掲載されています。