

# 大腸がん

# 早く

# 見つけて

病気の発見が遅れ、治療が遅れたり適切な治療が受けられず、手遅れになることがあります。  
大腸がんは早期に発見すればほとんど治ります。

## 限局

がんが結腸または直腸に局限している

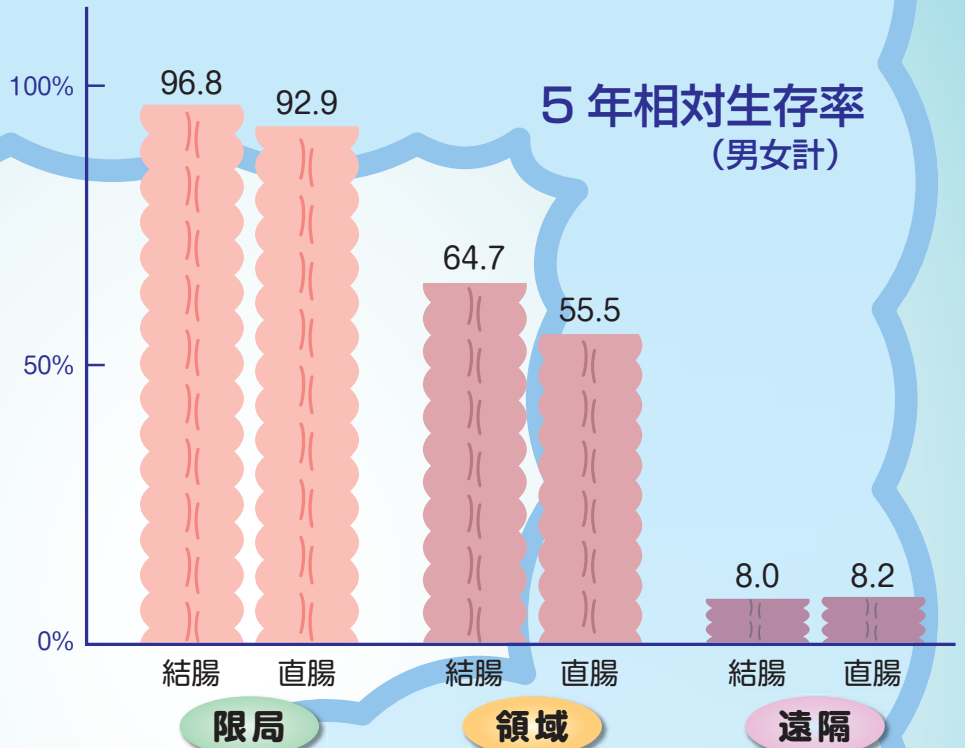
## 領域

所属リンパ節に転移があるか隣接臓器・組織に浸潤している

## 遠隔

さらに進展している

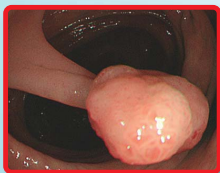
(財)がん研究振興財団「がんの統計 2008 年版」より  
[地域がん登録における 6 つの府県(宮城、山形、新潟、福井、大阪、長崎)のデータのうち直腸、結腸の抜粋]



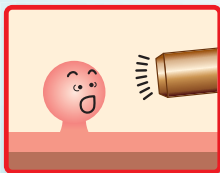
# 早く 治そう

早期がんは内視鏡を使って切除することができます。  
病変の型により 2 種類の方法があります。

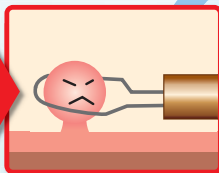
## 内視鏡的ポリペクトミー



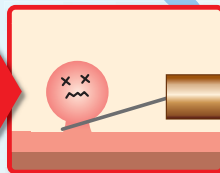
キノコ状のポリープ型病変



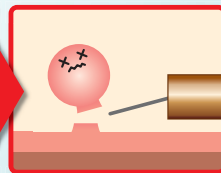
早期がんを内視鏡で発見。



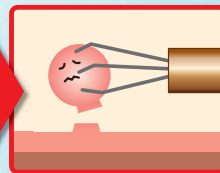
スナアをかけます。



スナアを締め付けます。



電気を流して切り取ります。

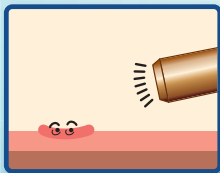


回収して、検査を行います。

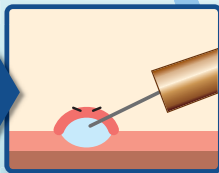
## 内視鏡的粘膜切除術



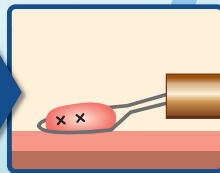
茎のない平坦・陥凹型病変



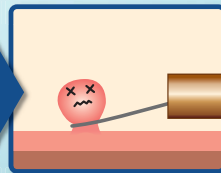
早期がんを内視鏡で発見。



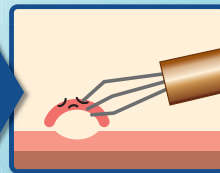
生理食塩水などを注射して、病変を持ち上げます。



スナアをかけます。



スナアを締め付けます。



電気を流して切り取ります。回収して、検査を行います。