

# マグコロール散100gを服用される方へ



## 溶かし方・飲み方

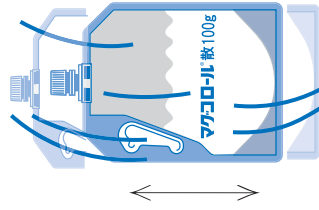
水を入れるときは容器の底を十分に広げてください。



(イラスト動画：1分26秒)



①キャップを開け、500の目盛りまで水を入れてください。



②キャップを閉め、よく振って粉末を十分に溶かしてください。



③1800の目盛りまで水を追加してください。



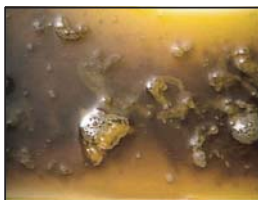
④全量を1時間くらいでゆっくり飲んでください。

※ご高齢の方は、2時間くらいかけてゆっくり飲んでください。

## 注 意

- (1) ガンコな便秘あるいは2～3日排便のない方は服用しないで連絡してください。
- (2) 服用中あるいは服用後に次の症状があらわれた場合には、服用を止めすぐに連絡してください。
  1. 気分が悪い
  2. 吐き気がする
  3. 吐いた
  4. お腹が痛い
  5. めまいがする
  6. 顔が青ざめる
  7. 寒気がする
  8. じんましんが出る
  9. 息苦しい
  10. 意識がぼんやりする
  11. 手足に力が入らない
  12. 皮ふが赤くなる
  13. 脈がおそくなる
  14. 血の混ざった便
- (3) マグコロール散を服用して排便がない場合にも、連絡してください。

## どの様な便でしたか？



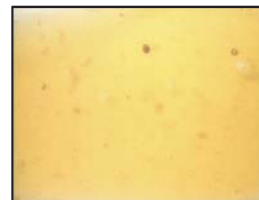
①初回の排便



②



③



④



⑤最終の排便

- ☆ 飲み始めて30分から1時間後に最初の排便が起こります。
- ☆ 排便回数(5～8回)とともに、つぶがない黄色の水様便になります。
- ☆ ⑤の便になれば検査可能です。
- ◆ マグコロール散を飲み始めると普通の便から段々と軟らかく、そして水のような液状になっていきます。
- ◆ つぶつぶがなくても、にごりがあるとまだきれいになったとはいえません。
- ◆ 最後は⑤のように黄色から透明の液になり、便につぶつぶがない状態が良好です。